

Colectivo
Terrón

FICHE TECHNIQUE

BESTIAIRE VÉGÉTAL

compagnie@colectivoterron.org

WWW.COLECTIVOTERRON.ORG

Le Colectivo Terron présente :

BESTIAIRE VEGETAL

Création - avril 2018

à partir de 3 ans

Durée: 35 / 50 minutes

EQUIPE EN TOURNEE

5 ou 6 personnes : 4 artistes /1 technicien + 1 parfois (chargée de diffusion/production)

CONTACT

RÉGIE GÉNÉRALE ET RÉGIE LUMIÈRE :

Maxime Forot

+33 (0)6 23 64 70 06

maximeforot@gmail.com

COORDINATION GÉNÉRALE (horaires, planning) :

Mako Conin (musicienne)

techniquemako@gmail.com

EQUIPE ARTISTIQUE :

Miguel Garcia

+33 (0)6 21 08 82 95

PRODUCTION:

Virginie Dias // +33 (0)6 85 99 95 82

colectivoterron@gmail.com

DIFFUSION:

Aurélie Mauvisseau // +33 (0)6 78 74 93 21

diffusion@colectivoterron.org

ADMINISTRATION:

Suzel Maitre // +33 (0)6 22 77 86 10

- La fiche technique suivante fait partie intégrante du contrat.
- Elle s'adapte, en concertation, selon la configuration du lieu.
- Elle est réalisée pour une configuration basée sur un espace de jeu de 10m x 9m, avec au moins 2,5m de dégagement en coulisses et une hauteur sous perche d'environ 7,00m.

FICHE TECHNIQUE

PLATEAU

- Dimensions: 10m d'ouverture x 9m de profondeur.
 - Pendrillonnage noir à l'italienne (5 rues) - se reporter au plan de feu.
 - Besoin de **dégagement en coulisses d'un minimum de 2,5m**, en particulier à jardin.
 - Fond de scène (noir): ouverture au centre.
 - Sol : tapis de danse noir.
- Hauteur sous perches: 7,00m (minimum 6m)

SALLE / JAUGE

- Salle noir demandé.
- Lumière public graduée en régie ou patchée.
- Jauge maximum
- 300 en tout public
- 200 en scolaire

DECOR /

SCENOGRAPHIE

- Tous les éléments de décor sont des accessoires (amovibles enlevables par une personne).

Tas de feuilles: feuilles latexées sur tulle ignifugé. Une grosse poignée de feuilles ignifugées libres. Écorce d'osier: Mouillée avant utilisation, et entre chaque représentation. Ignifugée.

Murs de roseau: amovibles, pouvant être retirés facilement du plateau. Roseau non ignifugé. Paniers: amovibles, pouvant être retirés facilement du plateau. Osier non ignifugé.

L'écorce d'osier génère de la poussière. Le plateau est nettoyé à l'eau entre chaque représentation.

- Besoin de balais et aspirateur pour le nettoyage du plateau entre les représentations.

- Besoin d'une perche mobile pour accrocher deux systèmes de lâcher de feuilles (voir plan de feu) :

- Le premier centré, longueur 6m
- Le second plus à cour, longueur 3m

La compagnie fournit les poulies ainsi que les longueurs de drisse nécessaires. Merci de prévoir les accroches pour les commandes à cour.

PLANNING

ET PERSONNEL

Voici les besoins que nous avons pour l'installation du spectacle : **2 services de 4h.**

(la plupart du temps la veille du jour de jeu - ou la veille après-midi et le matin du jour de jeu si représentation dans l'après-midi)

- 1 service de 4h (marquages sol, réglages lumière) avec 1 régisseur lumière+ 1 technicien lumière.
- 1 deuxième service de 4h pour le montage du décor, balance son + encodage lumière et filage, et mise du spectacle avec 1 régisseur lumière + 1 régisseur son + 1 régisseur plateau.

Nous tournons sans régisseur son, ainsi nous aurons besoin du régisseur du théâtre pour assurer les balances et la régie son pendant le spectacle.

LOGES

Merci de prévoir idéalement 2 loges pour 5 ou 6 personnes, avec douche et sanitaires, miroirs, un fer à repasser, et une machine à laver quand il y a plusieurs jours de représentations.

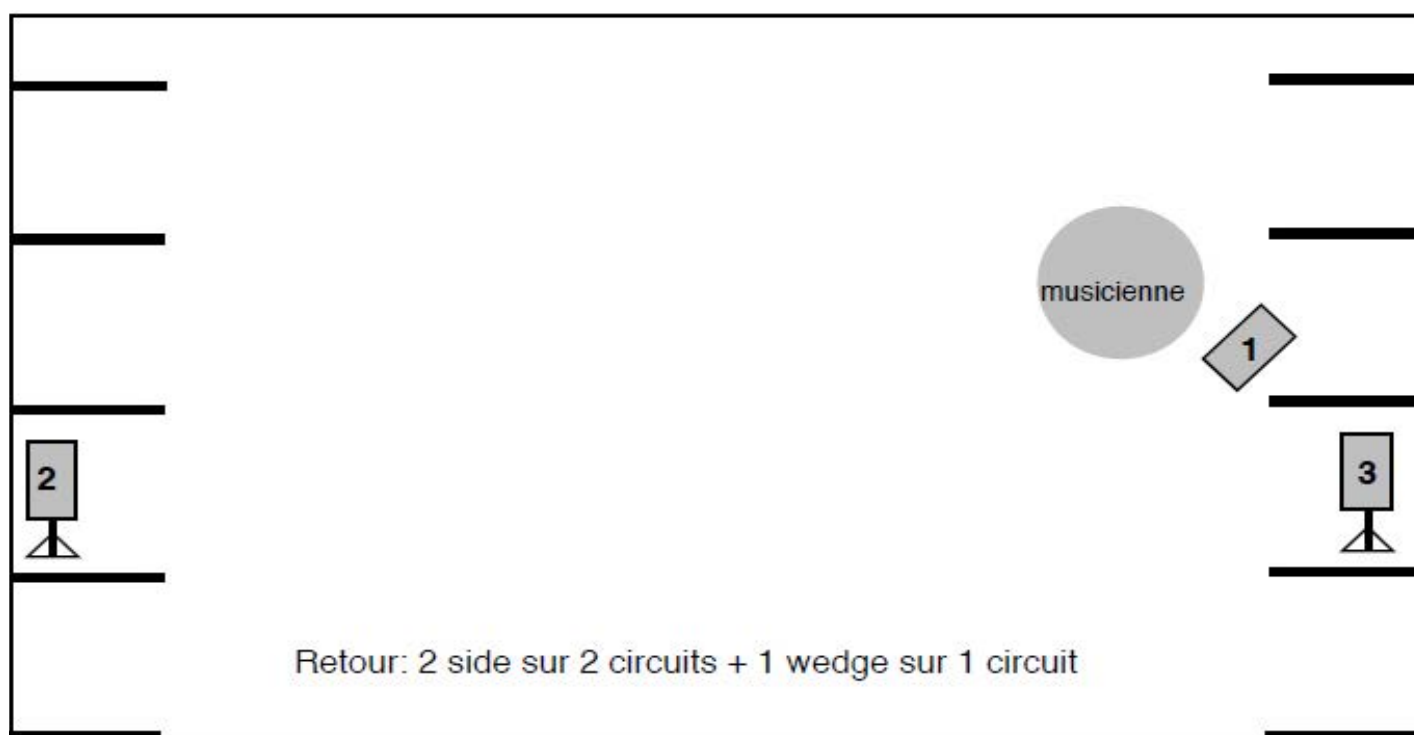
Mettre 4 serviettes à disposition. Des collations à base de fruits ou fruits secs, biscuits, chocolats, ou fromages locaux et pain seront bienvenues. Merci de prévoir aussi de l'eau, thé et café.

SON Diffusion:

le lieu devra être équipé d'un système de diffusion adapté en puissance à la salle et équilibré en niveau sonore (devant et fond de salle).

Rappel: le régisseur du théâtre assurera les balances et la régie son pendant le spectacle. du régisseur du théâtre pour assurer les balances et la régie son pendant le spectacle.

REGIE Les régies son et lumière seront placée en salle, centrées, côte à côte.
En lumière la régie se fait depuis un ordinateur amené par l'éclairagiste de la Cie.



Patch		à fournir
1 – cellule Cello	Via pédalier et looper	D.I.
2 – ambiance	Alim 48V=>looper	micro type KM184mt, D.I.– grand pied micro
3 – ambiance 2	Reprise son du cello en direct	Electro Voice RE20 ou KM184– petit pied micro
4 – voix Mako		SM58 - grand pied micro
5 – ambiance plateau		micro type KM184mt sur grand pied micro dernière rue à jardin





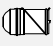


LUMIERE

Régie sur ordinateur amené par l'éclairagiste, prévoir l'arrivée DMX5 points .

Le patch sera malgré tout effectué sur la console du théâtre, pour servir de console spare, et pour les réglages. (merci de patcher avant l'arrivée de la Cie)

40 circuits gradués x 2kW, prévoir l'éclairage public graduable en plus.

Légende

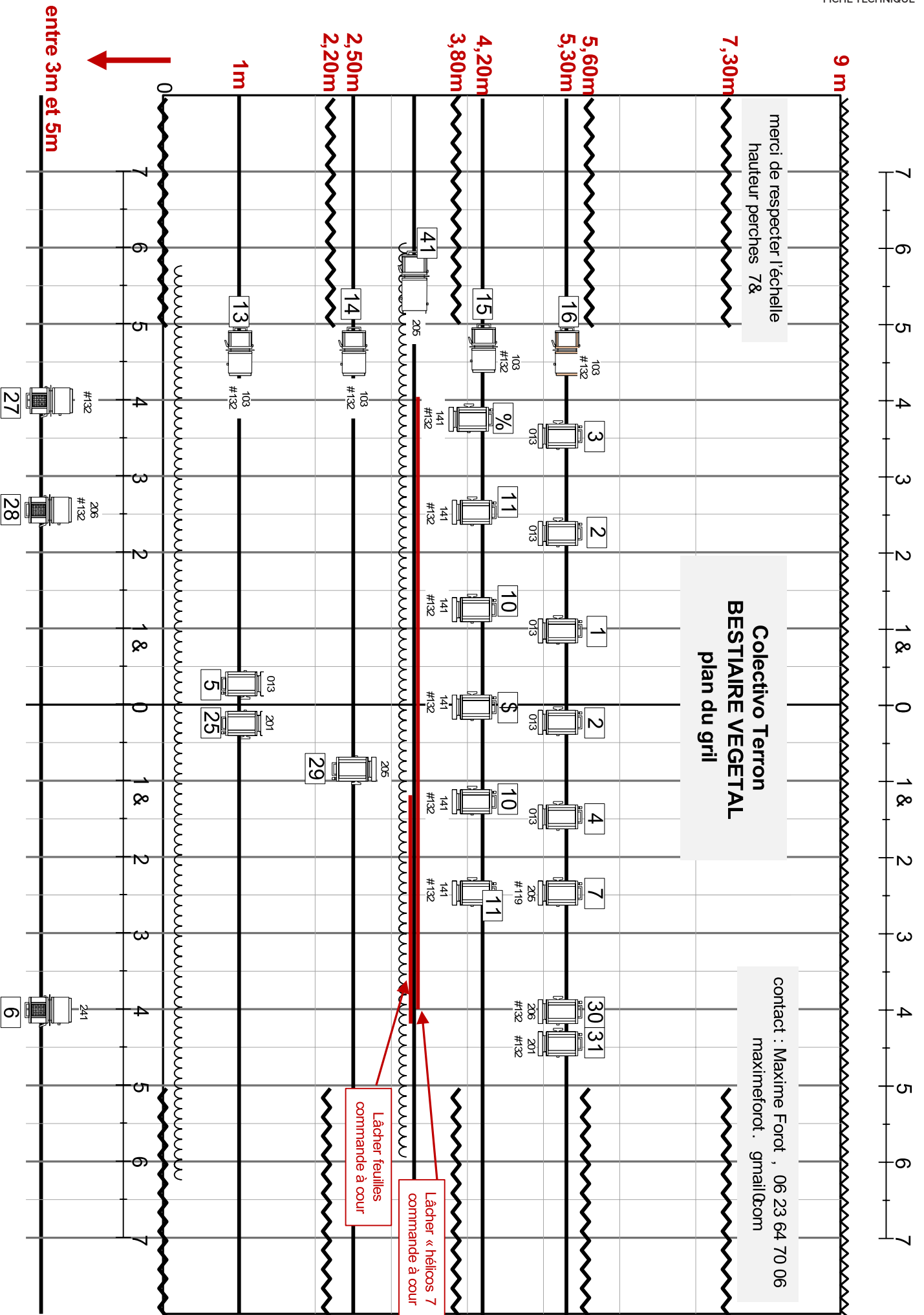
	Gril	Sol	Total	
 PC 1kW	17		17	
 713 SX	3		3	
 613 SX	4	2	6	
 614 S	1	5	6	
 PAR 64 CP61		6	6	
 PC 650 W lentille claire		3	3	
 Pied ou échelle		3	3	

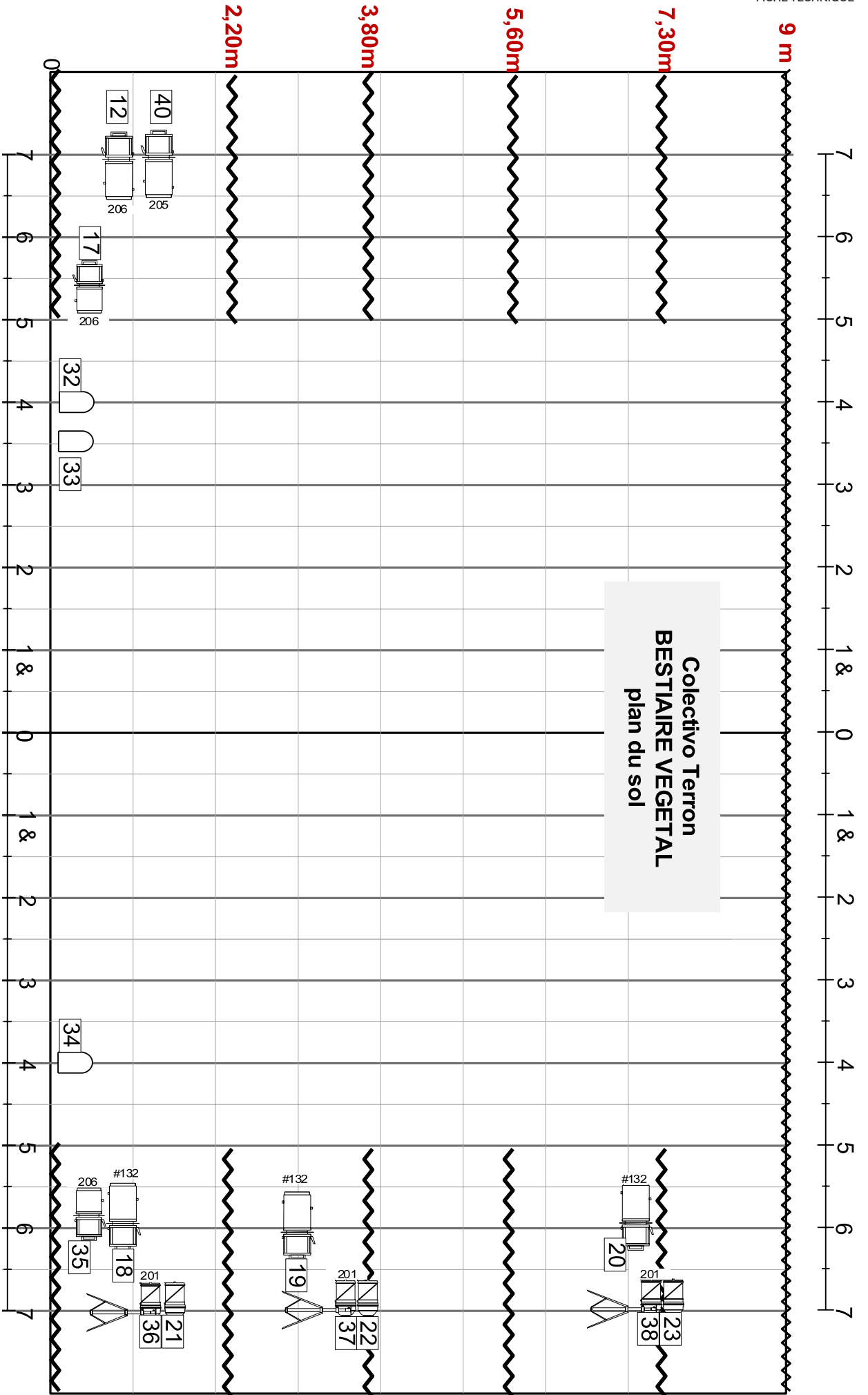
Gels

Ref	format	qté
241	Dcp 2KW	1
206	Dcp 2KW	1
	Dcp 1KW	3
	PC 1KW	1
205	PC 1KW	2
	Dcp 1KW	2
201	PC 1KW	2
	PAR64	3
013	PC 1KW	6
141	PC 1KW	6
103	Dcp 1KW	4

Diff

Ref	format	qté
#119	PC 1KW	1
#132	Dcp 2kW	2
	PC 1KW	%
	Dcp 1KW	7





contact : Maxime Forot , 06 23 64 70 06
maximeforot . gmail@com

Collectivo Terrorón

CONTACTS:

compagnie@colectivoterron.com

MDH Abbaye // 1 place de la commune 1871 // 38100 Grenoble

Miguel Garcia Carabias // Metteur en scène :

06 21 08 82 95 - compagnie@colectivoterron.com

Virginie Dias // Développement-Production-Comm.:

06 85 99 95 82 - compagnie@colectivoterron.com

Suzel Maitre // Administration - Production :

06 22 77 86 - administration@colectivoterron.org

Aurélie Mauvisseau // Diffusion - Production :

06 78 74 93 21 - diffusion@colectivoterron.org

RÉGIE LUMIÈRE :

Maxime Forot

+33 (0)6 23 64 70 06

maximeforot@gmail.com

REGIE GÉNÉRALE (horaires, planning) :

Mako Conin (musicienne)

techniquemako@gmail.com

SIRET : 792 763 898 000 22 // N° TVA : FR 19792763898 // APE : 9001Z //

N° Licence d'Entrepreneur : PLATES V-R-2022-009641 PLATES V-R-2022-009640