

---

**FICHE TECHNIQUE**

---

**LE ROI  
DES SABLES**



Le Colectivo Terron présente :  
**LE ROI DES SABLES**  
Création - juillet 2014  
à partir de 5 ans  
Durée: 45 minutes

### EQUIPE EN TOURNEE

3 à 4 personnes : 2 artistes /1 technicien + 1 parfois (chargée de diffusion/production)

### CONTACT

#### REGIE GÉNÉRALE:

Mako Conin (musicienne)  
techniquemako@gmail.com

#### EQUIPE ARTISTIQUE :

Miguel Garcia // +33 (0)6 21 08 82 95  
colectivoterron@gmail.com

#### PRODUCTION:

Virginie Dias // +33 (0)6 85 99 95 82  
colectivoterron@gmail.com

#### ADMINISTRATION:

Suzel Maitre // +33 (0)6 22 77 86 10  
administration@colectivoterron.org

#### DIFFUSION:

Aurélie Mauvisseau // +33 (0)6 78 74 93 21  
diffusion@colectivoterron.org

- La fiche technique suivante fait partie intégrante du contrat.
- Elle s'adapte, en concertation, selon la configuration du lieu.
- Elle est réalisée pour une configuration basée sur un espace de jeu de 10m x 9m, avec au moins 2,5m de dégagement en coulisses et une hauteur sous perche d'environ 7,00m.

Merci de nous contacter et de nous envoyer les plans de votre salle pour prévoir ensemble l'adaptation.

# FICHE TECHNIQUE

## PLANNING

Durée du spectacle : 45 minutes

Temps de montage: 1 service montage, 1 service réglage-filage et mise.

Personnel nécessaire: un-e régisseur-e connaissant bien la salle.

Temps entre deux représentations : il faudra un minimum de une heure (mise) entre deux représentations.

Temps de démontage: 2h La Cie est autonome pour le démontage. Un coup de main est bienvenu pour le ramassage du sable et chargement/déchargement. En cas d'enchaînement avec un autre spectacle le plateau peut être dégagé en 1h ( prévoir un espace pour stocker les élément avant démontage).

## SALLE

- **Gradin nécessaire**

- **Obscurité dans la salle indispensable** (la pénombre n'est pas suffisante)

Le sonore ayant une grande place dans ce spectacle, il est important que l'environnement soit silencieux, les chauffages et autres souffleries coupées au moment du spectacle.

Lieu de stockage de 1mx2m pour le matériel restant après le montage.

## PLATEAU

hauteur sous grill minimum de 2m70 espace scénique:  
**7mx6m minimum**

scène: hauteur minimum de 50cm à 1m. La cie peut s'installer au sol mais un effort sera à faire concernant l'installation du public (gradin pentu) dans un soucis de visibilité (scènes au sol et scènes sur table)

pendrillonage à l'allemande : la Cie amène deux pieds avec pendrillons pour fermer au cadre. utilisation de sable (environ 14 petites caisses) et d'eau (en petite quantité) sur le plateau.

La compagnie bâchera le plateau. Merci de fournir un grand balais et un aspirateur, efficace !

## LUMIERE

La compagnie amène tous les par 16 et 30, ainsi que deux PAR 56, lampes de bureau et lampe à ombre munies de leur transformateurs.

**Tous les projecteurs au plateaux sont au sol ou dans les decors. merci de fournir :**

- 14x3kw sur gradateur (la cie utilisera son pupitre ( DMX 3 points)
- 12 circuits gradués au plateau ( multipaires : 4 à jar, 4 à cour 4 au centre)
- 2 decoupes 1kw ou 650w et 3 PC 500w ou 1000 ( suivant taille de la salle)
- ☐ lumière public graduable.( à part du pupitre ou sur le circuit 14)

## SON

- Système de sonorisation adapté à la salle pour la salle. Diffusion soit du plateau en fond de scène,enceinte à max 1m80 de hauteur, soit en façade avec dans ce cas deux retours pour les commedien-nes
- Une console avec deux entrées stéréo
- Un double lecteur cd avec autopause

## LOGES

- Cie aura besoin d'un lieu séparé de l'espace spectacle, avec lavabo et douche avant et après le spectacle
- Café, thé, jus de fruit et grignotages sont très appréciés au montage et démontage ou entre deux représentations...

## CONTACT TECHNIQUE

La Cie peut s'adapter. Cependant tout changements ou matériels manquant, ou autres adaptations, doivent se faire avec l'accord de la régisseuse. Pour tous renseignements complémentaires

**mako** : [techniquemako@gmail.com](mailto:techniquemako@gmail.com)

# PRESENTATION DE LA COMPAGNIE

## QUI SOMMES-NOUS...

Il nous paraît important de défendre l'artistique, défrontaliser l'artistique et son public, et porter la création comme un des plus beaux vecteurs pour se nourrir, pour s'émanciper, pour se frotter aux réalités de nos existences en y portant un regard, et être l'écho des bruits du monde... où que ce soit! Parallèlement à ces spectacles, une équipe pédagogique développe différentes actions artistiques de découverte et d'expérimentation pour des publics variés. Nous avons acquis une expertise d'intervention et nous la portons au-delà des invitations des structures culturelles

L'Éducation Artistique et Culturelle est un axe fondamental et un enjeu de la **symbiose entre la démocratie culturelle et les droits culturels**, qui nous sont chers.

La compagnie s'est structurée pour répondre aux projets d'Éducation Artistique et Culturelle. Sa coordination est

portée par Anne-Sophie Bézamat. Nous nous activons pour :

- sa production, sa coordination (un référent est dédié à chaque projet accompagné de la coordinatrice), le portage et la gestion de ses intervenants,
- l'élaboration, l'innovation des propositions et la qualité de ses contenus,
- la création, c'est-à-dire, concrètement des laboratoires d'expérimentation en interne et des résidences de création d'ateliers et d'outils pédagogiques
- et l'apport du matériel pédagogique qui garantiront sa qualité.

## L'ÉQUIPE



### **NURIA ALVAREZ COLL**

Elle est architecte, comédienne et co-directrice de la compagnie. Formée au théâtre corporel dans l'école de théâtre Berty Tovies à Barcelone, selon la méthodologie Lecoq, elle s'intéresse au langage propre de la matière naturelle dans l'art et l'architecture. Elle développe actuellement une recherche doctorale intitulée "Concevoir à l'état brut : la fonction tactile et les matières premières pour enraciner l'architecture" au sein du laboratoire CRESSON (ENSAG).

*Habitante de Roissard*



### **MIGUEL GARCIA**

Il est comédien et co-directeur artistique de la compagnie. De formation d'éducateur spécialisé en audition et langage (master d'Art-thérapie de Barcelone). Il a été formé au théâtre corporel dans l'école de théâtre Berty Tovies à Barcelone, selon la méthodologie Lecoq.

Après avoir développé son expérience de comédien lors de plusieurs stages en Europe et en Amérique du Sud, il approfondi aujourd'hui le clown, le jeu masqué, la marionnette et le théâtre d'ombres. Il s'intéresse à la place du corps, du mouvement et du jeu dans le cadre d'une approche sensible de l'art et de la matière.

*Habitant de Roissard*



### **ANNE-SOPHIE BEZAMAT**

Elle est architecte et formatrice. Elle s'intéresse aux ateliers de sensibilisation à l'architecture, aux matières naturelles et à la construction auprès du jeune public. Elle développe aussi des ateliers autour du rapport art/sciences.



### **ANNE-SARAH BORKENSEL**

Elle est danseuse, psychomotricienne et percussionniste. Elle s'intéresse aux approches sensibles et à la place du corps. Elle développe actuellement avec Nuria Alvarez une série de conférences de recherches autour du corps et du sensible.



### **MARIE-CAROLINE CONIN**

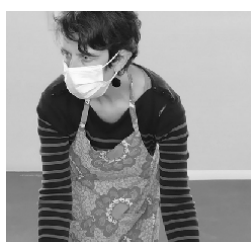
Elle est musicienne et créatrice sonore. Elle s'intéresse à la sensibilisation à l'écoute, à l'exploration sonore de la matière, à l'écriture et au sens profond révélé par une approche sensorielle. Elle s'intéresse depuis cette année à l'articulation entre la réflexion philosophique, l'intelligence sensorielle et la création artistique.

Intervenante et artiste grenobloise arpentant le territoire Trièves depuis vingt ans, jadis co-organisant des concerts, créant une émission de radio diffusée sur radio dragon, diffusant des spectacles avec *Objet sensible* et *Terron*, et plus récemment avec *Point d'écoute* en lien avec *Mixart*, *O'talon*, *la Palpitante*, et une postière du territoire...



### **VIRGINIE DIAS**

Elle est artiste plasticienne et chargée de production et de diffusion au sein du Colectivo Terron. Elle s'intéresse aux arts visuels en général, au volume, à la couleur en particulier. Elle développe actuellement des recherches à l'université autour des politiques culturelles, des droits culturels et de la création contemporaine dans le cadre de son Master 2 DPACI Direction de projet culturel et établissement, Lyon 2.  
Habitante de Pierre-Châtel



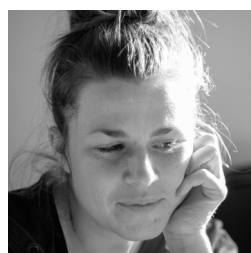
### **ANNE LEMARQUIS**

Elle est architecte et formatrice. Créations d'ateliers pédagogiques sur-mesure dans l'enseignement supérieur et professionnel. Réalisation de fresques murales urbaines et rurales en terre crue. Recherche appliquée autour des matières brutes et des matériaux pour accélérer le développement de nouvelles pratiques.  
*Habitante de Roissard*



### **MARC LECACHEUR**

accompagne des groupes en France, en Afrique australe et au Moyen-Orient pour observer la grande faune, fasciné par les équilibres proies-prédateurs et la résilience des espèces face à la violence de la modernité.  
Il se passionne aussi pour l'usage séculaire des plantes sauvages et entrevoit dans la connivence entre le cueilleur et la flore cette nouvelle relation au Vivant qu'appelle à grands cris notre époque.



### **SUZEL MAITRE**

Elle est chargée de production et d'administration.  
Elle s'intéresse au développement de projets artistiques et culturels, tout particulièrement avec le Colectivo Terron, dont les créations font écho à sa propre sensibilité aux arts plastiques, à la matière brute et à la nature.

# Colectivo Terrón

## **CONTACTS:**

compagnie@colectivoterron.org

MDH Abbaye // 1 place de la commune 1871 // 38100 Grenoble

**Miguel Garcia Carabias // Metteur en scène :**

06 21 08 82 95 - compagnie@colectivoterron.org

**Virginie Dias // Développement-Production-Comm.:**

06 85 99 95 82 - compagnie@colectivoterron.org

**Suzel Maitre // Administration - Production :**

06 22 77 86 10 - administration@colectivoterron.org

**Aurélie Mauvisseau // Diffusion - Production :**

06 78 74 93 21 - diffusion@colectivoterron.org

**REGIE GÉNÉRALE (horaires, planning) :**

Mako Conin (musicienne)

techniquemako@gmail.com

SIRET : 792 763 898 000 22 // N° TVA : FR 19792763898// APE : 9001Z //

N° Licence d'Entrepreneur : PLATES V-R-2022-009641 PLATES V-R-2022-009640

